

## Spina mobile AM-TOP®

Articolo 252SW

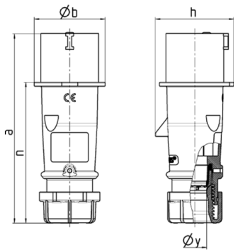


- struttura a corpo unico
- portacontatti con elevata resistenza termica
- serraggio a vite con guarnizione

### Specifiche tecniche

Corrente	16 A
Poli	4 p
Voltaggio	400 V
Posizioni orologio	6 h
Hertz	50-60 Hz
Tecnologie di collegamento	morsetti a vite
Contatti	standard
Grado di protezione	IP 44
Peso	150 g

### Disegni e dimensioni



Disegno 2 MB 217	Amp. Poli	16			32		
		3	4	5	3	4	5
Dim. in mm	a	142	147	147	186	186	180
	b	53	59	67	70	70	77
	h	59	69,4	76	81	81	89,5
	n	105,2	110,5	110,5	141	141	135
	y	14,5	16	16	22	22	22
Sezione conduttore da a mm <sup>2</sup>		1	1	1	2,5	2,5	2,5
		-2,5	-2,5	-2,5	-6	-6	-6