

## Pres a da parete

### Articolo 24315

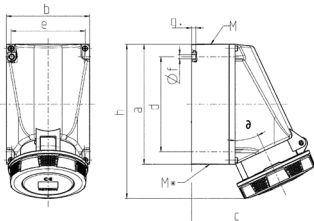


- morsetti a vite
- X-CONTACT®
- con portacontatti con elevata resistenza termica
- contatti nichelati

## Specifiche tecniche

Corrente	63 A
Poli	4 p
Voltaggio	400 V
Posizioni orologio	6 h
Hertz	50-60 Hz
Tecnologie di collegamento	morsetti a vite
Contatti	portacontatti altamente resistenti al calore, contatti nichelati, X-CONTACT®
Grado di protezione	IP 67
Peso	930 g

## Disegni e dimensioni



Disegno 1 MB 112/162	Amp. Poli	63			125	
		3	4	5	4	5
Dim. in mm	a	170	170	170	264	264
	b	118	118	118	163	163
	c	175	175	175	200	200
	d	134,5	134,5	134,5	240	240
	e	103	103	103	140	140
	f	6,1	6,1	6,1	8,1	8,1
	g	6	6	6	8	8
	h	219	219	219	306	306
	M	40	40	40	50	50
	M*	2x40 (chiuso) apribile			50	50
	a	25	25	25	20	20
Cavo fino a mm di Ø		27	27	27	38	38
Sezione conduttore		6	6	6	25	25
da a mm²		—25	—25	—25	—35	—35