

Pres a da parete

Articolo 23964

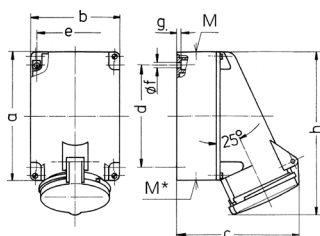


- morsetti a vite
- portacontatti con elevata resistenza termica
- contatti nichelati
- fissaggio dall'interno
- parte inferiore dell'involucro orientabile di 180°
- prodotti con contatto pilota su richiesta

Specifiche tecniche

Corrente	63 A
Poli	4 p
Voltaggio	400 V
Posizioni orologio	6 h
Hertz	50-60 Hz
Tecnologie di collegamento	morsetti a vite
Contatti	X-CONTACT®, contatti nichelati, portacontatti altamente resistenti al calore
Grado di protezione	IP 44
Peso	957 g

Disegni e dimensioni



Disegno	Amp.	63		
		3	4	5
1 MB 213	Poli			
Dim. in mm	a	170	170	170
	b	118	118	118
	c	164	164	164
	d	134,5	134,5	134,5
	e	103	103	103
	f	6,1	6,1	6,1
	g	6	6	6
	h	216	216	216
	M	40	40	40
	M*	2xM40 (chiuso) apribile		
	Cavo fino a mm di Ø	32	32	32
	Sezione conduttore da a mm²	6	6	6
		-25	-25	-25