

## Presa da pannello TM Articolo 23153

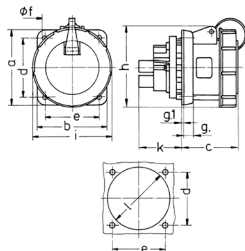


- morsetti a vite
- portacontatti con elevata resistenza termica
- contatti nichelati
- dritta
- (forma AS)

### Specifiche tecniche

Corrente	63 A
Poli	5 p
Voltaggio	230 V
Posizioni orologio	9 h
Hertz	50-60 Hz
Tecnologie di collegamento	morsetti a vite
Contatti	portacontatti altamente resistenti al calore, contatti nichelati, X-CONTACT®
Grado di protezione	IP 67
Flangia	107x100 mm
Fori di fissaggio	85x77 mm
Peso	745 g

### Disegni e dimensioni



Disegno 1 MB 217/1	Amp. Poli	16		32		63	
		3	5	3	5	5	
Dim. in mm	a	75	75	85	85	107	
	b	75	75	75	75	100	
	c	60	60	67	73	82	
	d	60	60	60	60	85	
	e	60	60	60	60	77	
	f	5,5	5,5	5,5	5,5	6,5	
	g	8	8	8	8	12	
	g-1	2	2	2	2	2	
	h	81	95	95	106	115	
	i	70	88	94	102	114	
	k	26	27	34	34	55	
	l	52	57	58	65	88	
Sezione conduttore da a mm <sup>2</sup>		1,5	1,5	2,5	2,5	6	
		-4	-4	-10	-10	-25	