

## Presa da pannello

### Articolo 225A

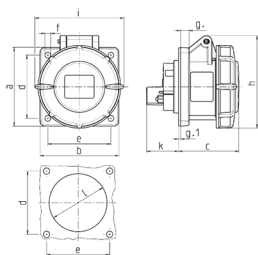


- morsetti a vite
- dritta

## Specifiche tecniche

|                            |                 |
|----------------------------|-----------------|
| Corrente                   | 16 A            |
| Poli                       | 4 p             |
| Voltaggio                  | 50-500 V        |
| Posizioni orologio         | 2 h             |
| Hertz                      | 300-500 Hz      |
| Tecnologie di collegamento | morsetti a vite |
| Contatti                   | standard        |
| Grado di protezione        | IP 67           |
| Flangia                    | 75x75 mm        |
| Fori di fissaggio          | 60x60 mm        |
| Peso                       | 183 g           |

## Disegni e dimensioni



| Disegno<br>1 MB 141                        | Amp.<br>Poli | 16  |     |     | 32  |     |     |
|--|--------------|-----|-----|-----|-----|-----|-----|
|  |              | 3   | 4   | 5   | 3   | 4   | 5   |
| Dim. in mm                                 | a            | 75  | 75  | 75  | 85  | 85  | 85  |
|  | b            | 75  | 75  | 75  | 75  | 75  | 75  |
|  | c            | 60  | 61  | 61  | 70  | 70  | 72  |
|  | d            | 60  | 60  | 60  | 60  | 60  | 60  |
|  | e            | 60  | 60  | 60  | 60  | 60  | 60  |
|  | f            | 5,5 | 5,5 | 5,5 | 5,5 | 5,5 | 5,5 |
|  | g            | 8   | 8   | 8   | 8   | 8   | 8   |
|  | g-1          | 2   | 2   | 2   | 2   | 2   | 2   |
|  | h            | 83  | 88  | 95  | 99  | 99  | 105 |
|  | i            | 78  | 85  | 96  | 103 | 103 | 110 |
|  | k            | 31  | 32  | 32  | 39  | 39  | 39  |
|  | l            | 43  | 52  | 54  | 58  | 58  | 65  |
| Sezione conduttore<br>da a mm <sup>2</sup> |              | 1,5 | 1,5 | 1,5 | 2,5 | 2,5 | 2,5 |
|  |              | -4  | -4  | -4  | -10 | -10 | -10 |