

## Presa da pannello

Articolo 1400

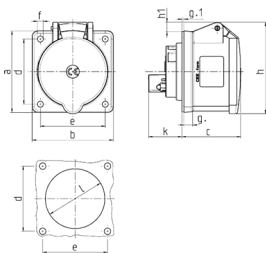


- morsetti a vite
- adatta al proseguimento linea dritta

## Specifiche tecniche

|                             |                  |
|-----------------------------|------------------|
| Corrente                    | 32 A             |
| Poli                        | 4 p              |
| Voltaggio                   | 500 V            |
| Posizioni orologio          | 7 h              |
| Hertz                       | 50-60 Hz         |
| Tecnologie di collegamento  | morsetti a vite  |
| Contatti                    | standard         |
| Grado di protezione         | IP 44            |
| Flangia                     | 75x75 mm         |
| Fori di fissaggio           | 60x60 mm         |
| Peso                        | 212 g            |
| Dichiarazione di conformità | DE, VDE, CN, CQC |

## Disegni e dimensioni



| Disegno<br>1 MB 247                        | Amp.<br>Poli | 16  |     |     | 32  |     |     |
|--|--------------|-----|-----|-----|-----|-----|-----|
|  |              | 3   | 4   | 5   | 3   | 4   | 5   |
| Dim. in mm                                 | a            | 75  | 75  | 75  | 75  | 75  | 75  |
|  | b            | 75  | 75  | 75  | 75  | 75  | 75  |
|  | c            | 53  | 53  | 55  | 64  | 64  | 65  |
|  | d            | 60  | 60  | 60  | 60  | 60  | 60  |
|  | e            | 60  | 60  | 60  | 60  | 60  | 60  |
|  | f            | 5,5 | 5,5 | 5,5 | 5,5 | 5,5 | 5,5 |
|  | g            | 8   | 8   | 8   | 8   | 8   | 8   |
|  | g-1          | 2   | 2   | 2   | 2   | 2   | 2   |
|  | h            | 75  | 80  | 83  | 89  | 89  | 100 |
|  | h1           |     | 6   | 8   | 11  | 11  | 12  |
|  | k            | 31  | 32  | 32  | 39  | 39  | 39  |
|  | l            | 43  | 52  | 54  | 58  | 58  | 62  |
| Sezione conduttore<br>da a mm <sup>2</sup> |              | 1,5 | 1,5 | 1,5 | 2,5 | 2,5 | 2,5 |
|  |              | -4  | -4  | -4  | -10 | -10 | -10 |