

Presa da pannello

Articolo 1386

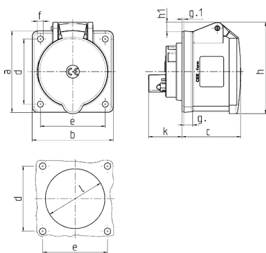


- morsetti a vite
- adatta al proseguimento linea dritta

Specifiche tecniche

| | |
|-----------------------------|-----------------|
| Corrente | 16 A |
| Poli | 5 p |
| Voltaggio | 230 V |
| Posizioni orologio | 9 h |
| Hertz | 50-60 Hz |
| Tecnologie di collegamento | morsetti a vite |
| Contatti | standard |
| Grado di protezione | IP 44 |
| Flangia | 75x75 mm |
| Fori di fissaggio | 60x60 mm |
| Peso | 185 g |
| Dichiarazione di conformità | CN,CQC |

Disegni e dimensioni



| Disegno 1 MB 247 | Amp. Poli | 16 | | | 32 | | |
|--|--------------|-----|-----|-----|-----|-----|-----|
| | | 3 | 4 | 5 | 3 | 4 | 5 |
| Dim. in mm | a | 75 | 75 | 75 | 75 | 75 | 75 |
| | b | 75 | 75 | 75 | 75 | 75 | 75 |
| | c | 53 | 53 | 55 | 64 | 64 | 65 |
| | d | 60 | 60 | 60 | 60 | 60 | 60 |
| | e | 60 | 60 | 60 | 60 | 60 | 60 |
| | f | 5,5 | 5,5 | 5,5 | 5,5 | 5,5 | 5,5 |
| | g | 8 | 8 | 8 | 8 | 8 | 8 |
| | g-1 | 2 | 2 | 2 | 2 | 2 | 2 |
| | h | 75 | 80 | 83 | 89 | 89 | 100 |
| | h1 | | 6 | 8 | 11 | 11 | 12 |
| | k | 31 | 32 | 32 | 39 | 39 | 39 |
| | l | 43 | 52 | 54 | 58 | 58 | 62 |
| Sezione conduttore da a mm ² | | 1,5 | 1,5 | 1,5 | 2,5 | 2,5 | 2,5 |
| | | -4 | -4 | -4 | -10 | -10 | -10 |