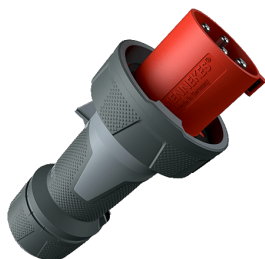


## Spina mobile PowerTOP® Xtra Articolo 13206



- morsetti a vite
- impugnatura gommata
- morsetti a telaio
- portacontatti con elevata resistenza termica
- contatti nichelati
- serraggio a vite con guarnizione
- scarico della trazione e protezione dal piegamento del cavo
- involucro con chiusura filettata
- cursore di sicurezza per involucro e serraggio a vite

### Specifiche tecniche

|                             |  |
|-----------------------------|--|
| Corrente                    | 63 A   |
| Poli                        | 4 p  |
| Voltaggio                   | 400 V  |
| Posizioni orologio          | 6 h  |
| Hertz                       | 50-60 Hz   |
| Tecnologie di collegamento  | morsetti a vite  |
| Contatti                    | portacontatti altamente resistenti al calore, contatti nichelati |
| Grado di protezione         | IP 67  |
| Peso                        | 826 g  |
| Dichiarazione di conformità | DE, VDE, CN, CQC   |

### Disegni e dimensioni



| Disegno<br>2 MB 225  | Amp.<br>Poli | 63  |     |     | 125 |     |     |
|----------------------|--------------|-----|-----|-----|-----|-----|-----|
|                      |              | 3   | 4   | 5   | 3   | 4   | 5   |
| Dim. in mm           | a            | 250 | 250 | 250 | 290 | 290 | 290 |
|                      | b            | 114 | 114 | 114 | 130 | 130 | 130 |
|                      | y            | 36  | 36  | 36  | 49  | 49  | 49  |
| Sezione conduttore   |              | 6   | 6   | 6   | 25  | 25  | 25  |
| da a mm <sup>2</sup> |              | -16 | -16 | -16 | -50 | -50 | -50 |