

## Presa da pannello con TwinCONTACT

### Articolo 123

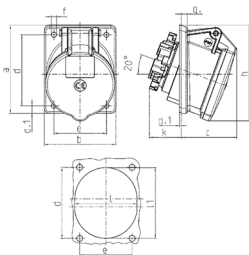


- sistema di fissaggio senza viti dotato di morsetti di collegamento con scatto a molla
- adatta al proseguimento linea
- inclinazione a 20°

### Specifiche tecniche

|                            |                          |
|----------------------------|--------------------------|
| Corrente                   | 16 A                     |
| Poli                       | 4 p                      |
| Voltaggio                  | 230 V                    |
| Posizioni orologio         | 9 h                      |
| Hertz                      | 50-60 Hz                 |
| Tecnologie di collegamento | senza vite - TwinCONTACT |
| Contatti                   | standard                 |
| Grado di protezione        | IP 44                    |
| Flangia                    | 87x71 mm                 |
| Fori di fissaggio          | 70x52 mm                 |
| Inclinazione               | 20 °                     |
| Peso                       | 145 g                    |

### Disegni e dimensioni



| Disegno              | Amp. | 16  |     |
|----------------------|------|-----|-----|
|                      |      | 4   | 5   |
| 1 MB 650             | Poli | 4   | 5   |
| Dim. in mm           | a    | 87  | 87  |
|                      | b    | 71  | 71  |
|                      | c    | 58  | 57  |
|                      | d    | 70  | 70  |
|                      | d.1  | 7,5 | 7,5 |
|                      | e    | 52  | 52  |
|                      | f    | 5,1 | 5,1 |
|                      | g    | 6   | 6   |
|                      | g-1  | 2   | 2   |
|                      | h    | 92  | 95  |
|                      | k    | 31  | 32  |
|                      | l    | 61  | 62  |
|                      | l1   | -   | 72  |
| Sezione conduttore   |      | 1,5 | 1,5 |
| da a mm <sup>2</sup> |      | -4  | -4  |