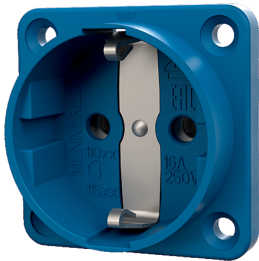


Pres a da pannello SCHUKO®

Articolo 11511

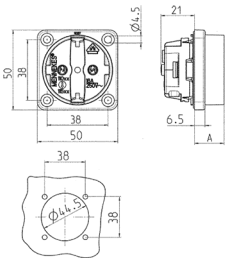


- senza coperchietto incernierato
- 3 tre morsetti a innesto come morsetti di collegamento per 1,5 - 2,5 mm²
- altri colori su richiesta

Specifiche tecniche

| | |
|-----------------------------|--------------------|
| Corrente | 16 A |
| Poli | 2 p+T |
| Voltaggio | 230 V |
| Tecnologie di collegamento | morsetti a innesto |
| Contatti | standard |
| Grado di protezione | IP 20 |
| Flangia | 50x50 mm |
| Fori di fissaggio | 38x38 mm |
| Peso | 31 g |
| Dichiarazione di conformità | DE, VDE, NL, Kema |

Disegni e dimensioni



| Disegno 1 MB 450 Dim. in mm | Dim. A |
|-----------------------------------|--------|
| SCHUKO | 18,3 |
| Standard Franco-Belga | 15,8 |
| Standard Danese | 15,8 |