

Presà da parete SCHUKO®

Articolo 10081

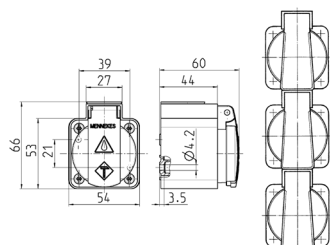


- con coperchietto incernierato
- 3 morsetti a innesto come morsetti di collegamento per 1,5 - 2,5 mm²
- ingresso cavo filettato M 20 x 1,5 dall'alto e un ingresso cavo M 20 x 1,5 cieco (da tagliare) nella parte inferiore
- ampliabile mediante sistema di bloccaggio a cursore

Specifiche tecniche

Corrente	16 A
Poli	3 p
Voltaggio	230 V
Tecnologie di collegamento	morsetti a innesto
Contatti	standard
Grado di protezione	IP 44
Peso	86 g

Disegni e dimensioni



Disegno
1 MB 27/30

Dim. in mm