

## Spina da parete

Articolo 1961

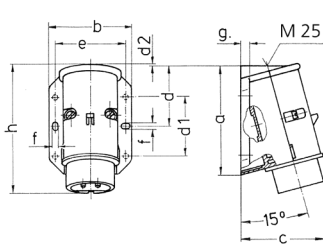


- morsetti a vite
- fissaggio dall'esterno
- un ingresso cavi dall'alto e uno cieco (da tagliare) sul retro

## Specifiche tecniche

Corrente	16 A
Poli	2 p
Voltaggio	40-50 V
Posizioni orologio	12 h
Hertz	50-60 Hz
Tecnologie di collegamento	morsetti a vite
Contatti	standard
Grado di protezione	IP 44
Peso	144 g
Dichiarazione di conformità	CN,CQC

## Disegni e dimensioni



Disegno 2 MB 160	Amp. Poli	16		32	
		2	3	2	3
Dim. in mm	a	96	96	96	96
	b	73	73	73	73
	c	74	74	74	74
	d	53	53	53	53
	d1	52	52	52	52
	d2	2	2	2	2
	e	62	62	62	62
	f	5,3	5,3	5,3	5,3
	g	8	8	8	8
	h	116	116	116	116
Sezione conduttore da a mm <sup>2</sup>		4	4	4	4
		-10	-10	-10	-10