

## Pres a da parete con TwinCONTACT

Articolo 1862

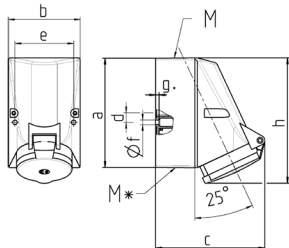


- sistema di fissaggio senza viti dotato di morsetti di collegamento con scatto a molla
- adatta al proseguimento linea
- fissaggio dall'interno
- parte inferiore dell'involucro orientabile di 180°
- le prese sono predisposte per l'installazione di un contatto ausiliario

### Specifiche tecniche

Corrente	32 A
Poli	5 p
Voltaggio	500 V
Posizioni orologio	7 h
Hertz	50-60 Hz
Tecnologie di collegamento	senza vite - TwinCONTACT
Contatti	standard
Grado di protezione	IP 44
Peso	400 g
Dichiarazione di conformità	DE, VDE, CN, CQC

### Disegni e dimensioni



Disegno 1 MB 43	Amp. Poli	16		32		
		4	5	3	4	5
Dim. in mm	a	128	128	128	128	128
	b	84	84	84	84	84
	c	122	124	136	136	138
	d	11	11	11	11	11
	e	68	68	68	68	68
	f	5,3	5,3	5,3	5,3	5,3
	g	4	4	4	4	4
	h	144	145	158	158	160
	M	25	25	32	32	32
	M*	2x25 (chiuso) apribile		2x25 (chiuso) apribile		
Cavo fino a mm di Ø		18	18	18/25	18/25	18/25
Sezione conduttore da a mm²		1,5	1,5	2,5	2,5	2,5
		-4	-4	-10	-10	-10