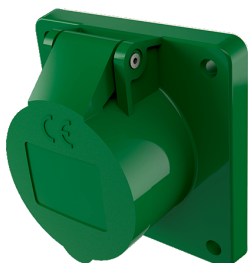


Presa da pannello Articolo 1823

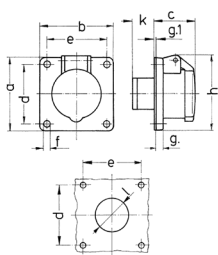


- morsetti a vite
- dritta
- adatta anche per canaline portacavi e scatole da incasso

Specifiche tecniche

| | |
|-----------------------------|-----------------|
| Corrente | 16 A |
| Poli | 3 p |
| Voltaggio | 20-25, 40-50 V |
| Posizioni orologio | 4 h |
| Hertz | 100-200 Hz |
| Tecnologie di collegamento | morsetti a vite |
| Contatti | standard |
| Grado di protezione | IP 44 |
| Flangia | 75x75 mm |
| Fori di fissaggio | 60x60 mm |
| Peso | 147 g |
| Dichiarazione di conformità | CN,CQC |

Disegni e dimensioni



| Disegno 1 MB 292 | Amp. Poli | 16 | | 32 | |
|--|--------------|-----|-----|-----|-----|
| | | 2 | 3 | 2 | 3 |
| Dim. in mm | a | 75 | 75 | 75 | 75 |
| | b | 75 | 75 | 75 | 75 |
| | c | 44 | 44 | 44 | 44 |
| | d | 60 | 60 | 60 | 60 |
| | e | 60 | 60 | 60 | 60 |
| | f | 5,5 | 5,5 | 5,5 | 5,5 |
| | g. | 8 | 8 | 8 | 8 |
| | g.1 | 2 | 2 | 2 | 2 |
| | h | 77 | 77 | 77 | 77 |
| | k | 22 | 22 | 22 | 22 |
| | l | 34 | 34 | 34 | 34 |
| Sezione conduttore da a mm ² | | 4 | 4 | 4 | 4 |
| | | -10 | -10 | -10 | -10 |