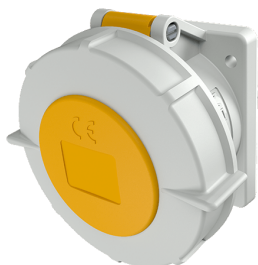


Presa da pannello con TwinCONTACT Articolo 1818

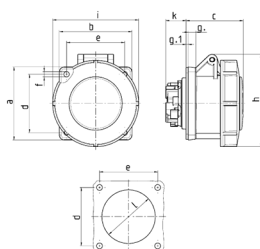


- sistema di fissaggio senza viti dotato di morsetti di collegamento con scatto a molla
- adatta al proseguimento linea dritta

Specifiche tecniche

| | |
|-----------------------------|--------------------------|
| Corrente | 32 A |
| Poli | 5 p |
| Voltaggio | 110 V |
| Posizioni orologio | 4 h |
| Hertz | 50-60 Hz |
| Tecnologie di collegamento | senza vite - TwinCONTACT |
| Contatti | standard |
| Grado di protezione | IP 67 |
| Flangia | 85x75 mm |
| Fori di fissaggio | 60x60 mm |
| Peso | 287 g |
| Dichiarazione di conformità | DE, VDE, CN, CQC |

Disegni e dimensioni



| Disegno 1 MB 467 | Amp. Poli | 16 | | | 32 | | |
|--|--------------|-----|-----|-----|-----|-----|-----|
| | | 3 | 4 | 5 | 3 | 4 | 5 |
| Dim. in mm | a | 75 | 75 | 75 | 85 | 85 | 85 |
| | b | 75 | 75 | 75 | 75 | 75 | 75 |
| | c | 60 | 61 | 61 | 69 | 69 | 72 |
| | d | 60 | 60 | 60 | 60 | 60 | 60 |
| | e | 60 | 60 | 60 | 60 | 60 | 60 |
| | f | 5,5 | 5,5 | 5,5 | 5,5 | 5,5 | 5,5 |
| | g | 8 | 8 | 8 | 8 | 8 | 8 |
| | g-1 | 2 | 2 | 2 | 2 | 2 | 2 |
| | h | 83 | 88 | 95 | 99 | 99 | 105 |
| | i | 78 | 85 | 96 | 103 | 103 | 110 |
| | k | 21 | 21 | 21 | 28 | 28 | 38 |
| | l | 43 | 52 | 54 | 60 | 60 | 65 |
| Sezione conduttore da a mm ² | | 1,5 | 1,5 | 1,5 | 2,5 | 2,5 | 2,5 |
| | | -4 | -4 | -4 | -6 | -6 | -6 |