

## Pres a da parete con TwinCONTACT

Articolo 1719

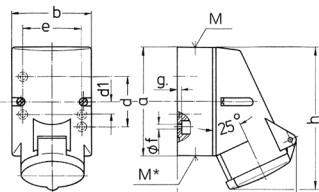


- sistema di fissaggio senza viti dotato di morsetti di collegamento con scatto a molla
- adatta al proseguimento linea
- fissaggio dall'interno
- parte inferiore dell'involucro a 4 e 5 poli orientabile di 180°

### Specifiche tecniche

|                             |                          |
|-----------------------------|--------------------------|
| Corrente                    | 16 A                     |
| Poli                        | 3 p                      |
| Voltaggio                   | 110 V                    |
| Posizioni orologio          | 4 h                      |
| Hertz                       | 50-60 Hz                 |
| Tecnologie di collegamento  | senza vite - TwinCONTACT |
| Contatti                    | standard                 |
| Grado di protezione         | IP 44                    |
| Peso                        | 120 g                    |
| Dichiarazione di conformità | CN,CQC                   |

### Disegni e dimensioni



| Disegno                                 | Amp. | 16          |          |     |
|---|------|-------------|----------|-----|
|   |      | 3           | 4        | 5   |
| 1 MB 209                                | Poli |             |          |     |
| Dim. in mm                              | a    | 87          | 100      | 100 |
|   | b    | 64          | 75       | 75  |
|   | c    | 99          | 110      | 113 |
|   | d    | 40          | -        | -   |
|   | d1   | -           | 11       | 11  |
|   | e    | 50          | 59       | 59  |
|   | f    | 4,5         | 5        | 5   |
|   | g    | 4           | 4        | 4   |
|   | h    | 115         | 125      | 128 |
|   | M    | 20          | 20       | 20  |
|   | M*   | 20 (chiuso) | apribile |     |
| Cavo fino a mm di Ø                     |      | 15          | 15       | 15  |
| Sezione conduttore da a mm <sup>2</sup> |      | 1,5         | 1,5      | 1,5 |
|   |      | -4          | -4       | -4  |