

Presa da pannello SCHUKO®

Articolo 17022

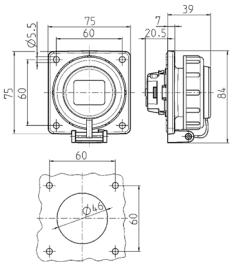


- morsetti a vite
- coperchio a baionetta completo di fascetta
- flangia quadrata
- quattro fori di fissaggio

Specifiche tecniche

| | |
|-----------------------------|-----------------|
| Corrente | 16 A |
| Poli | 2 p+T |
| Voltaggio | 230 V |
| Tecnologie di collegamento | morsetti a vite |
| Contatti | standard |
| Grado di protezione | IP 68 |
| Flangia | 75x75 mm |
| Fori di fissaggio | 60x60 mm |
| Peso | 107 g |
| Dichiarazione di conformità | DE, VDE |

Disegni e dimensioni



Disegno
1 MB 628

Dim. in mm