

Presa da pannello SCHUKO®

Articolo 17006

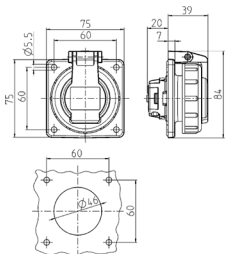


- morsetti a vite
- coperchietto a baionetta incernierato
- flangia quadrata
- quattro fori di fissaggio

Specifiche tecniche

Corrente	16 A
Poli	2 p+T
Voltaggio	230 V
Tecnologie di collegamento	morsetti a vite
Contatti	standard
Grado di protezione	IP 68
Flangia	75x75 mm
Fori di fissaggio	60x60 mm
Peso	108 g
Dichiarazione di conformità	DE, VDE

Disegni e dimensioni



Disegno
1 MB 627

Dim. in mm