

Presca da pannello con TwinCONTACT Articolo 155

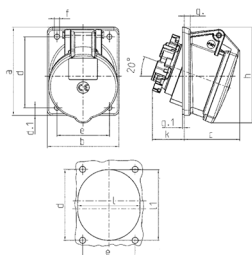


- sistema di fissaggio senza viti dotato di morsetti di collegamento con scatto a molla
- adatta al proseguimento linea
- inclinazione a 20°

Specifiche tecniche

Corrente	16 A
Poli	4 p
Voltaggio	500 V
Posizioni orologio	7 h
Hertz	50-60 Hz
Tecnologie di collegamento	senza vite - TwinCONTACT
Contatti	standard
Grado di protezione	IP 44
Flangia	87x71 mm
Fori di fissaggio	70x52 mm
Inclinazione	20 °
Peso	134 g

Disegni e dimensioni



Disegno 1 MB 650 Dim. in mm	Amp. Poli	16	
		4	5
a		87	87
b		71	71
c		58	57
d		70	70
d.1		7,5	7,5
e		52	52
f		5,1	5,1
g		6	6
g-1		2	2
h		92	95
k		31	32
l		61	62
l1		-	72
Sezione conduttore da a mm ²		1,5	1,5
		-4	-4