

Presa da parete

Articolo 1424

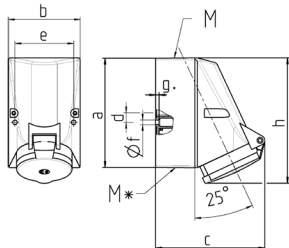


- morsetti a vite
- adatta al proseguimento linea
- fissaggio dall'interno
- un ingresso cavi dall'alto e due ciechi (da tagliare) nella parte inferiore
- parte inferiore dell'involucro orientabile di 180°

Specifiche tecniche

| | |
|-----------------------------|------------------|
| Corrente | 32 A |
| Poli | 4 p |
| Voltaggio | 230 V |
| Posizioni orologio | 9 h |
| Hertz | 50-60 Hz |
| Tecnologie di collegamento | morsetti a vite |
| Contatti | standard |
| Grado di protezione | IP 44 |
| Peso | 368 g |
| Dichiarazione di conformità | DE, VDE, CN, CQC |

Disegni e dimensioni



| Disegno 1 MB 43 | Amp. Poli | 16 | | 32 | | |
|-----------------------------|--------------|------------------------|-----|------------------------|-------|-------|
| | | 4 | 5 | 3 | 4 | 5 |
| Dim. in mm | a | 128 | 128 | 128 | 128 | 128 |
| | b | 84 | 84 | 84 | 84 | 84 |
| | c | 122 | 124 | 136 | 136 | 138 |
| | d | 11 | 11 | 11 | 11 | 11 |
| | e | 68 | 68 | 68 | 68 | 68 |
| | f | 5,3 | 5,3 | 5,3 | 5,3 | 5,3 |
| | g | 4 | 4 | 4 | 4 | 4 |
| | h | 144 | 145 | 158 | 158 | 160 |
| | M | 25 | 25 | 32 | 32 | 32 |
| | M* | 2x25 (chiuso) apribile | | 2x25 (chiuso) apribile | | |
| Cavo fino a mm di Ø | | 18 | 18 | 18/25 | 18/25 | 18/25 |
| Sezione conduttore da a mm² | | 1,5 | 1,5 | 2,5 | 2,5 | 2,5 |
| | | -4 | -4 | -10 | -10 | -10 |