

## Presa mobile PowerTOP® Xtra

Articolo 14128

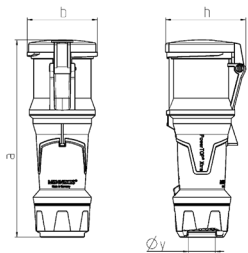


- morsetti a vite
- impugnatura gommata
- morsetti a telaio
- X-CONTACT®
- portacontatti con elevata resistenza termica
- contatti nichelati
- serraggio a vite con guarnizione
- scarico della trazione e protezione dal piegamento del cavo
- involucro con chiusura filettata
- cursore di sicurezza per involucro e serraggio a vite

### Specifiche tecniche

|                             |  |
|-----------------------------|--|
| Corrente                    | 63 A   |
| Poli                        | 3 p  |
| Voltaggio                   | 230 V  |
| Posizioni orologio          | 6 h  |
| Hertz                       | 50-60 Hz   |
| Tecnologie di collegamento  | morsetti a vite  |
| Contatti                    | portacontatti altamente resistenti al calore, contatti nichelati, X-CONTACT® |
| Grado di protezione         | IP 44  |
| Peso                        | 766 g  |
| Dichiarazione di conformità | DE, VDE  |

### Disegni e dimensioni



| Disegno<br>3 MB 69   | Amp.<br>Poli | 63  |     |     |
|----------------------|--------------|-----|-----|-----|
|                      |              | 3   | 4   | 5   |
| Dim. in mm           | a            | 268 | 268 | 268 |
|                      | b            | 95  | 95  | 95  |
|                      | h            | 109 | 109 | 109 |
|                      | y            | 36  | 36  | 36  |
| Sezione conduttore   |              | 6   | 6   | 6   |
| da a mm <sup>2</sup> |              | —16 | —16 | —16 |