

## Pres a da parete Articolo 135A

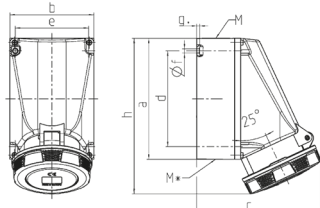


- morsetti a vite
- X-CONTACT®
- fissaggio dall'interno
- parte inferiore dell'involucro orientabile di 180°
- 6 fori ciechi per accogliere eventuali morsetti di collegamento AM prodotti con contatto pilota su richiesta

## Specifiche tecniche

|                             |                  |
|-----------------------------|------------------|
| Corrente                    | 63 A             |
| Poli                        | 5 p              |
| Voltaggio                   | 230 V            |
| Posizioni orologio          | 9 h              |
| Hertz                       | 50-60 Hz         |
| Tecnologie di collegamento  | morsetti a vite  |
| Contatti                    | X-CONTACT®       |
| Grado di protezione         | IP 67            |
| Peso                        | 1006 g           |
| Dichiarazione di conformità | DE, VDE, CN, CQC |

## Disegni e dimensioni



| Disegno<br>1 MB 112         | Amp.<br>Poli | 63                     |       |       |
|-----------------------------|--------------|------------------------|-------|-------|
|                             |              | 3                      | 4     | 5     |
| Dim. in mm                  | a            | 170                    | 170   | 170   |
|                             | b            | 118                    | 118   | 118   |
|                             | c            | 175                    | 175   | 175   |
|                             | d            | 134,5                  | 134,5 | 134,5 |
|                             | e            | 103                    | 103   | 103   |
|                             | f            | 6,1                    | 6,1   | 6,1   |
|                             | g            | 6                      | 6     | 6     |
|                             | h            | 219                    | 219   | 219   |
|                             | M            | 40                     | 40    | 40    |
|                             | M*           | 2x40 (chiuso) apribile |       |       |
| Cavo fino a mm di Ø         |              | 27                     | 27    | 27    |
| Sezione conduttore da a mm² |              | 6                      | 6     | 6     |
|                             |              | -25                    | -25   | -25   |