

Presa da parete con TwinCONTACT

Articolo 1344

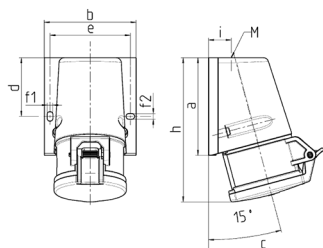


- sistema di fissaggio senza viti dotato di morsetti di collegamento con scatto a molla
- fissaggio dall'esterno

Specifiche tecniche

| | |
|----------------------------|--------------------------|
| Corrente | 16 A |
| Poli | 4 p |
| Voltaggio | 500 V |
| Posizioni orologio | 7 h |
| Hertz | 50-60 Hz |
| Tecnologie di collegamento | senza vite - TwinCONTACT |
| Contatti | standard |
| Grado di protezione | IP 44 |
| Peso | 210 g |

Disegni e dimensioni



| Disegno 1 MB 463 | Amp. | 16 | | | 32 | | |
|---|------|------|-------|-------|-------|-------|-------|
| | | Poli | 3 | 4 | 5 | 3 | 4 |
| Dim. in mm | a | 95 | 93 | 92,5 | 102 | 102 | 102 |
| | b | 73,5 | 87,5 | 87,5 | 94 | 94 | 94 |
| | c | 93 | 107,5 | 110 | 115,5 | 115,5 | 119,5 |
| | d | 55,5 | 55,5 | 55,5 | 62 | 62 | 62 |
| | e | 61 | 76 | 76 | 84 | 84 | 84 |
| | f1 | 5,3 | 5,3 | 5,3 | 5,1 | 5,1 | 5,1 |
| | f2 | 5,3 | 5,3 | 5,3 | 5,1 | 5,1 | 5,1 |
| | h | 139 | 139 | 136,5 | 160 | 160 | 156,5 |
| | i | 19,8 | 21,5 | 21,5 | 26,5 | 26,5 | 26,5 |
| | M | 20x | 25x | 25x | 25x | 32x | 32x |
| Sezione conduttore da a mm ² | | 1,5 | 1,5 | 1,5 | 1,5 | 1,5 | 1,5 |
| | | 1,5 | 1,5 | 1,5 | 2,5 | 2,5 | 2,5 |
| | | -4 | -4 | -4 | -6 | -6 | -6 |