

Presa da pannello con TwinCONTACT

Articolo 123

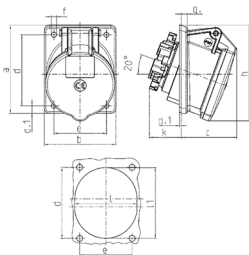


- sistema di fissaggio senza viti dotato di morsetti di collegamento con scatto a molla
- adatta al proseguimento linea
- inclinazione a 20°

Specifiche tecniche

Corrente	16 A
Poli	4 p
Voltaggio	230 V
Posizioni orologio	9 h
Hertz	50-60 Hz
Tecnologie di collegamento	senza vite - TwinCONTACT
Contatti	standard
Grado di protezione	IP 44
Flangia	87x71 mm
Fori di fissaggio	70x52 mm
Inclinazione	20 °
Peso	145 g

Disegni e dimensioni



Disegno	Amp.	16	
		4	5
1 MB 650	Poli	4	5
Dim. in mm	a	87	87
	b	71	71
	c	58	57
	d	70	70
	d.1	7,5	7,5
	e	52	52
	f	5,1	5,1
	g	6	6
	g-1	2	2
	h	92	95
	k	31	32
	l	61	62
	l1	-	72
Sezione conduttore da a mm ²		1,5	1,5
		-4	-4