

Presca da pannello SCHUKO® Articolo 11310

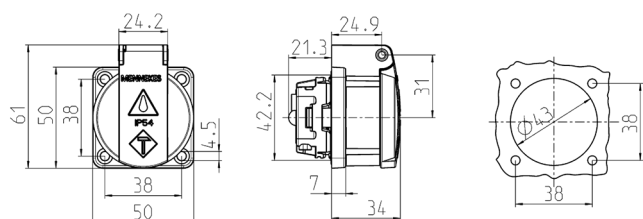


- per impiego portatile
- con guarnizione
- con coperchietto incernierato
- 3 tre morsetti a innesto come morsetti di collegamento per 1,5 - 2,5 mm²
- altri colori su richiesta

Specifiche tecniche

Corrente	16 A
Poli	2 p+T
Voltaggio	230 V
Tecnologie di collegamento	morsetti a innesto
Contatti	standard
Grado di protezione	IP 54
Flangia	50x50 mm
Fori di fissaggio	38x38 mm
Peso	60 g
Dichiarazione di conformità	DE, VDE

Disegni e dimensioni



Disegno
1 MB 5861

Dim. in mm