

Presa da pannello
Articolo 1125A

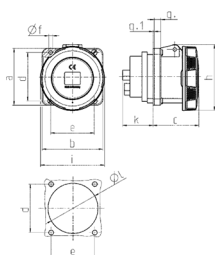


- morsetti a vite
- X-CONTACT®
- dritta
- prodotti con contatto pilota su richiesta

Specifiche tecniche

| | |
|-----------------------------|------------------|
| Corrente | 63 A |
| Poli | 4 p |
| Voltaggio | 500 V |
| Posizioni orologio | 7 h |
| Hertz | 50-60 Hz |
| Tecnologie di collegamento | morsetti a vite |
| Contatti | X-CONTACT® |
| Grado di protezione | IP 67 |
| Flangia | 107x100 mm |
| Fori di fissaggio | 85x77 mm |
| Peso | 604 g |
| Dichiarazione di conformità | DE, VDE, CN, CQC |

Disegni e dimensioni



| Disegno 1 MB 212/258 | Amp. Poli | 63 | | | 125 | |
|--|--------------|-----|-----|-----|-----|-----|
| | | 3 | 4 | 5 | 4 | 5 |
| Dim. in mm | a | 107 | 107 | 107 | 130 | 130 |
| | b | 100 | 100 | 100 | 130 | 130 |
| | c | 81 | 81 | 81 | 119 | 119 |
| | d | 85 | 85 | 85 | 104 | 104 |
| | e | 77 | 77 | 77 | 104 | 104 |
| | f | 6 | 6 | 6 | 6,5 | 6,5 |
| | g | 12 | 12 | 12 | 18 | 18 |
| | g.1 | 2 | 2 | 2 | 2 | 2 |
| | h | 117 | 117 | 117 | 129 | 129 |
| | i | 113 | 113 | 113 | 126 | 126 |
| | k | 55 | 55 | 55 | 43 | 43 |
| | l | 88 | 88 | 88 | 95 | 95 |
| Sezione conduttore da a mm ² | | 6 | 6 | 6 | 25 | 25 |
| | | -25 | -25 | -25 | -70 | -70 |