

## Presa da pannello SCHUKO®

### Articolo 11012

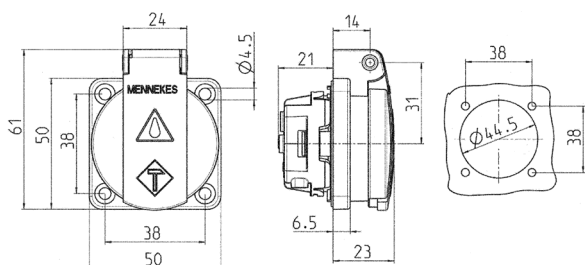


- per impiego stazionario
- con coperchietto incernierato
- 3 tre morsetti a innesto come morsetti di collegamento per 1,5 - 2,5 mm<sup>2</sup>
- altri colori su richiesta

## Specifiche tecniche

Corrente	16 A
Poli	2 p+T
Voltaggio	230 V
Tecnologie di collegamento	morsetti a innesto
Contatti	standard
Grado di protezione	IP 54
Flangia	50x50 mm
Fori di fissaggio	38x38 mm
Peso	43 g
Dichiarazione di conformità	DE, VDE, NL, Kema

## Disegni e dimensioni



Disegno  
1 MB 410

Dim. in mm