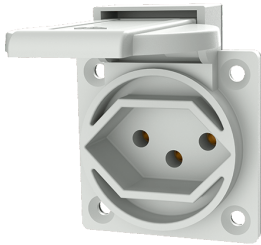


## Presa da pannello con contatto di terra

Articolo 10085

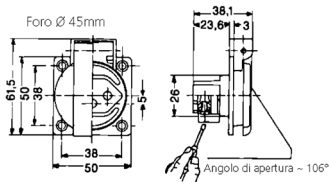


- sistema svizzero
- modello 13
- con coperchietto incernierato
- 3 morsetti a vite
- non combinabile con la parte inferiore delle prese da parete 10714, 10715 o 10716

## Specifiche tecniche

Corrente	10 A
Poli	2 p+T
Voltaggio	230 V
Tecnologie di collegamento	morsetti a vite
Contatti	standard
Grado di protezione	IP 54
Flangia	50x50 mm
Fori di fissaggio	38x38 mm
Peso	41 g

## Disegni e dimensioni



Disegno  
1 MB 423  
Dim. in mm