

Eliminazione di anomalie

ITALIANO

- Procedura per l'eliminazione di anomalie



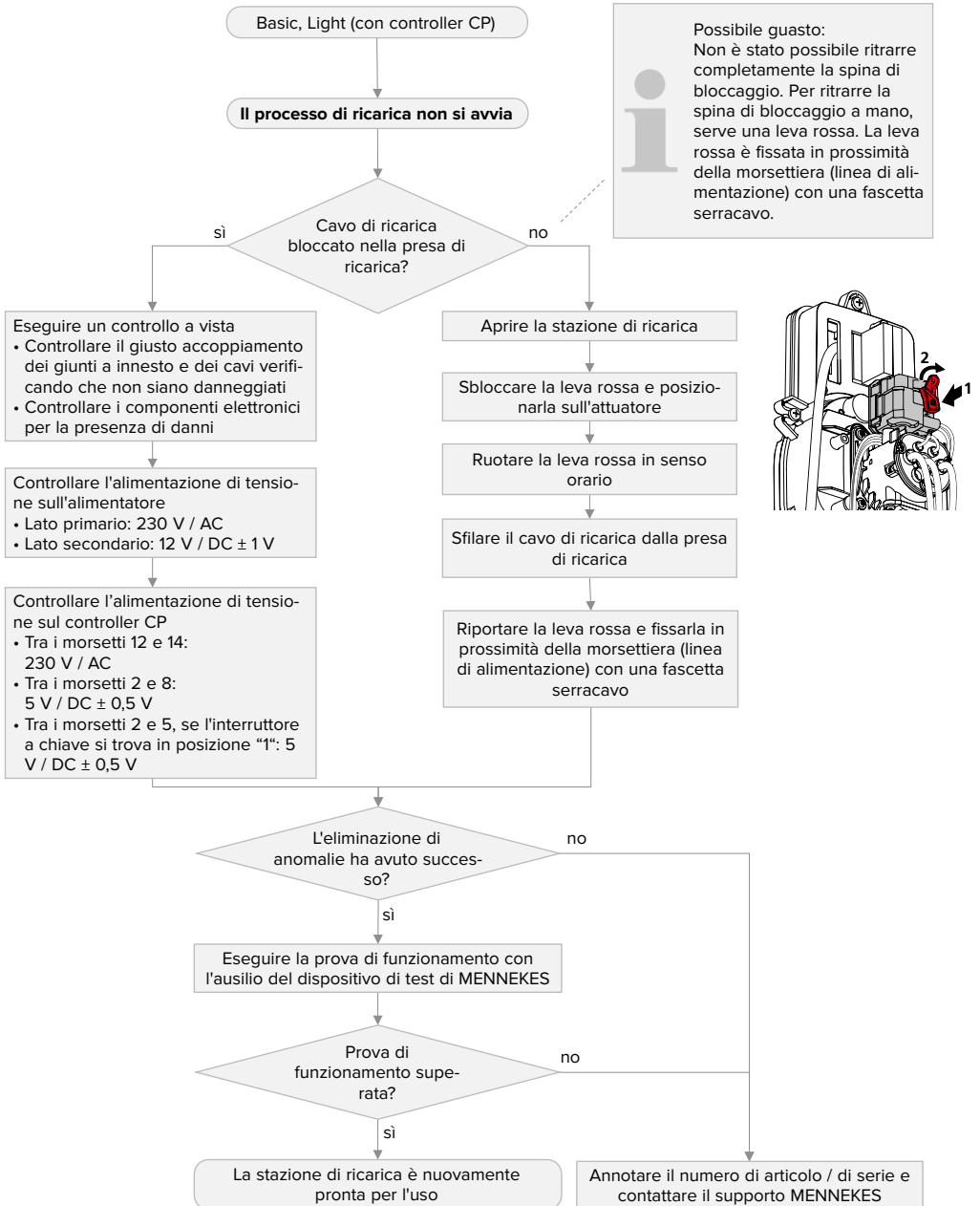


Le attività relative all'eliminazione delle anomalie che richiedono l'apertura della stazione di ricarica possono essere eseguite esclusivamente da un elettrotecnico specializzato.

Istruzioni per l'uso e per l'installazione

Le informazioni per l'esecuzione delle singole fasi e per la sicurezza, ad es. gli avvisi di pericolo non sono qui descritte, ma sono contenute esclusivamente nelle istruzioni per l'uso e l'installazione della corrispondente stazione di ricarica.

Procedura per l'eliminazione di anomalie (Anomalia: il processo di ricarica non si avvia)



Procedura per l'eliminazione di anomalie (Anomalia: dopo la fine del processo di ricarica il cavo di ricarica è ancora bloccato nella presa di ricarica)

